



Rijksinstituut voor Volksgezondheid  
en Milieu  
Ministerie van Volksgezondheid,  
Welzijn en Sport

### **Epidemiologische situatie COVID-19 in GGD West-Brabant**

Rijksinstituut voor Volksgezondheid en Milieu - RIVM  
9 oktober 2020, 10:00

#### **Samenvatting**

Tot en met 9 oktober 10:00 uur zijn er in GGD West-Brabant in totaal 5833 COVID-19 patiënten gemeld aan het RIVM. Tot nu toe zijn 500 van de gemelde patiënten opgenomen in het ziekenhuis en 243 mensen overleden. Een overzicht van de COVID-19 situatie op landelijk niveau is hier te vinden.

#### **Uitleg over surveillance van COVID-19 in Nederland**

Door middel van surveillance houdt het RIVM zicht op de verspreiding van COVID-19 in Nederland. Via een samenwerking tussen artsen, laboratoria en de GGD'en wordt informatie verzameld over personen (patiënten) met een positieve SARS-CoV-2 testuitslag. Sinds het begin van de COVID-19 epidemie in Nederland is het testbeleid geleidelijk veranderd. Het huidige testbeleid is hier te vinden. Sinds 1 juni kan iedereen met klachten zich laten testen. Toch is het aannemelijk dat niet alle COVID-19 patiënten getest worden. De werkelijke aantallen in Nederland zijn daarom waarschijnlijk hoger dan de aantallen die hier genoemd worden. Aan het RIVM wordt niet gemeld wie hersteld is van COVID-19.

Er worden ook mensen die om andere redenen dan COVID-19 in het ziekenhuis worden opgenomen getest op SARS-CoV-2. Dit wordt gedaan om verspreiding van dit virus binnen het ziekenhuis tegen te gaan. Vanaf 1 mei wordt bij melding van een in het ziekenhuis opgenomen positief geteste patiënt, nagevraagd of de ziekenhuisopname vanwege COVID-19 was. Daarom geven we sinds 1 mei in de rapportages van de ziekenhuisopnames alleen opnames weer waarbij niet is aangegeven dat de opname om een andere reden was. Dit doen we zodat het aantal in het ziekenhuis opgenomen COVID-19 patiënten een zo goed mogelijke indicator blijft van de epidemie. Dit geeft namelijk weer hoeveel mensen ernstig ziek zijn door COVID-19. Patiënten die om een andere reden ziekenhuiszorg nodig hebben en ook COVID-19 blijken te hebben, worden uiteraard wel meegenomen in het totaal aantal meldingen.

Een databestand met de cumulatieve aantallen per gemeente per dag van gemelde COVID-19 patiënten, in het ziekenhuis opgenomen COVID-19 patiënten en overleden COVID-19 patiënten is hier te vinden. Een databestand met karakteristieken van elke positief geteste COVID-19 patiënt in Nederland is hier te vinden.

**Dit document is vertrouwelijk en verdere verspreiding valt onder de verantwoordelijkheid van de GGD. Door eventuele kleine aantallen kunnen personen mogelijk herleidbaar zijn.**

## Inhoudsopgave

	Pagina
1 Samenvatting COVID-19 meldingen van de GGD West-Brabant vanaf 27 februari 2020	3
2 COVID-19 meldingen aan de GGD West-Brabant vanaf 6 juli 2020	4
3 Top vijf gemeenten in de afgelopen week	6
4 Leeftijdsverdeling en man-vrouwverdeling van bij GGD West-Brabant gemelde COVID-19 patiënten in de afgelopen week	7
5 Reishistorie van bij GGD West-Brabant gemelde COVID-19 patiënten vanaf 6 juli 2020 en in de afgelopen week	8
6 Beroep van bij GGD West-Brabant gemelde COVID-19 patiënten vanaf 6 juli 2020 en in de afgelopen week	9
7 Setting van mogelijke besmetting van bij GGD West-Brabant gemelde COVID-19 patiënten vanaf 6 juli 2020 en in de afgelopen week	10
8 Surveillance van COVID-19 in verpleeghuizen en woonzorgcentra vanaf 6 juli 2020	12
9 Bron- en contactonderzoek van COVID-19 meldingen aan de GGD West-Brabant	14
9.1 Resultaten uit bron- en contactonderzoek . . . . .	14
10 SARS-CoV-2 testen afgenomen door de GGD West-Brabant vanaf 1 juni	20
11 Vergelijking met landelijke situatie	30

Klik op de titel om naar de betreffende paragraaf in het document te gaan.

**1 Samenvatting COVID-19 meldingen van de GGD West-Brabant vanaf 27 februari 2020**Tabel 1: Aantal door de GGD gemelde COVID-19 patiënten, aantal in het ziekenhuis opgenomen COVID-19 patiënten gemeld door GGD en aantal overleden COVID-19 patiënten gemeld door GGD<sup>1</sup>

Gezondheidsstatus	Totaal	%	Meldingen afgelopen week <sup>2</sup>	Gecorrigeerd <sup>3</sup>	Verskil met vorige week <sup>4</sup>
Totaal gemeld	5833		1231	0	1231
Ziekenhuisopname	500	8.6	13	0	13
Overleden <sup>5</sup>	243	4.2	4	0	4

<sup>1</sup> Sinds 1 juni kan iedereen met klachten zich laten testen. Toch is het aannemelijk dat niet alle COVID-19 patiënten getest worden. De werkelijke aantallen in Nederland zijn daarom waarschijnlijk hoger dan de aantallen die hier genoemd worden. Het werkelijke aantal COVID-19 patiënten opgenomen in het ziekenhuis of overleden is hoger dan het aantal opgenomen of overleden patiënten gemeld in de surveillance, omdat de surveillance gebaseerd is op de informatie op het moment van melding. Aan het RIVM wordt niet gemeld wie hersteld is.

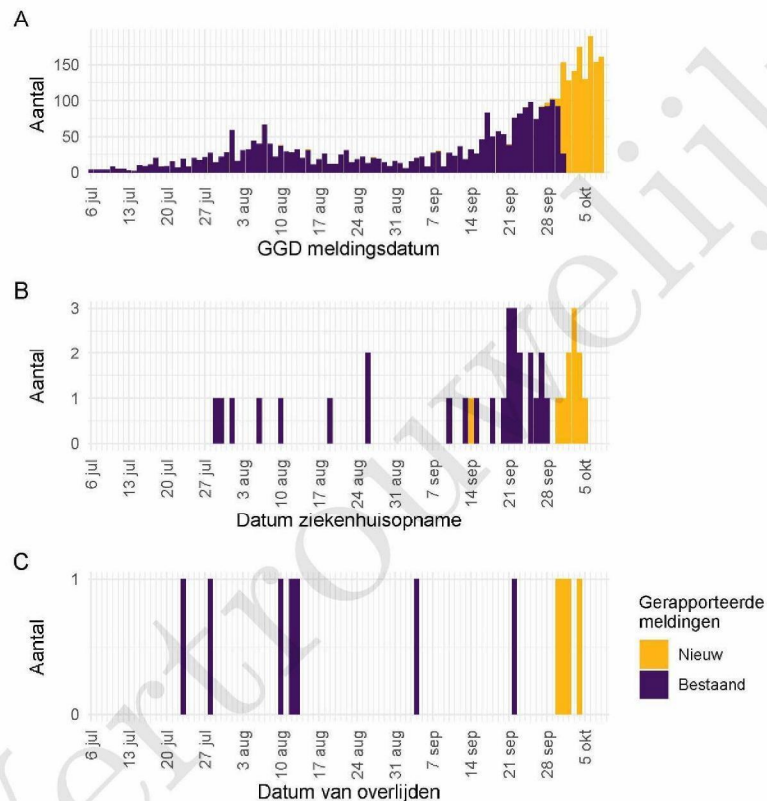
<sup>2</sup> Meldingen die tussen 2 oktober 10:00 en 9 oktober 10:00 aan het RIVM zijn gemeld. Dit betreft het aantal meldingen, opnames en overlijdens die in de afgelopen week nieuw aan het RIVM zijn gerapporteerd. Datum van melding aan de GGD, ziekenhuisopname of overlijden kan echter in een andere week vallen. Bij overige tabellen en figuren in dit rapport wordt de datum van melding, ziekenhuisopname of overlijden gebruikt. Deze cijfers zijn dus niet hetzelfde.

<sup>3</sup> Meldingen die gewist of herzien zijn tussen 2 oktober 10:00 en 9 oktober 10:00. Behalve dat er nieuwe meldingen worden ontvangen, worden eerdere meldingen soms aangepast; de aantallen meldingen per dag kunnen daardoor variëren.

<sup>4</sup> Het verschil tussen de cumulatieve meldingen t/m 9 oktober 10:00 ten opzichte van 2 oktober 10:00.

<sup>5</sup> Voor 1 sterfgevallen is aangegeven dat COVID-19 niet de directe oorzaak van overlijden is.

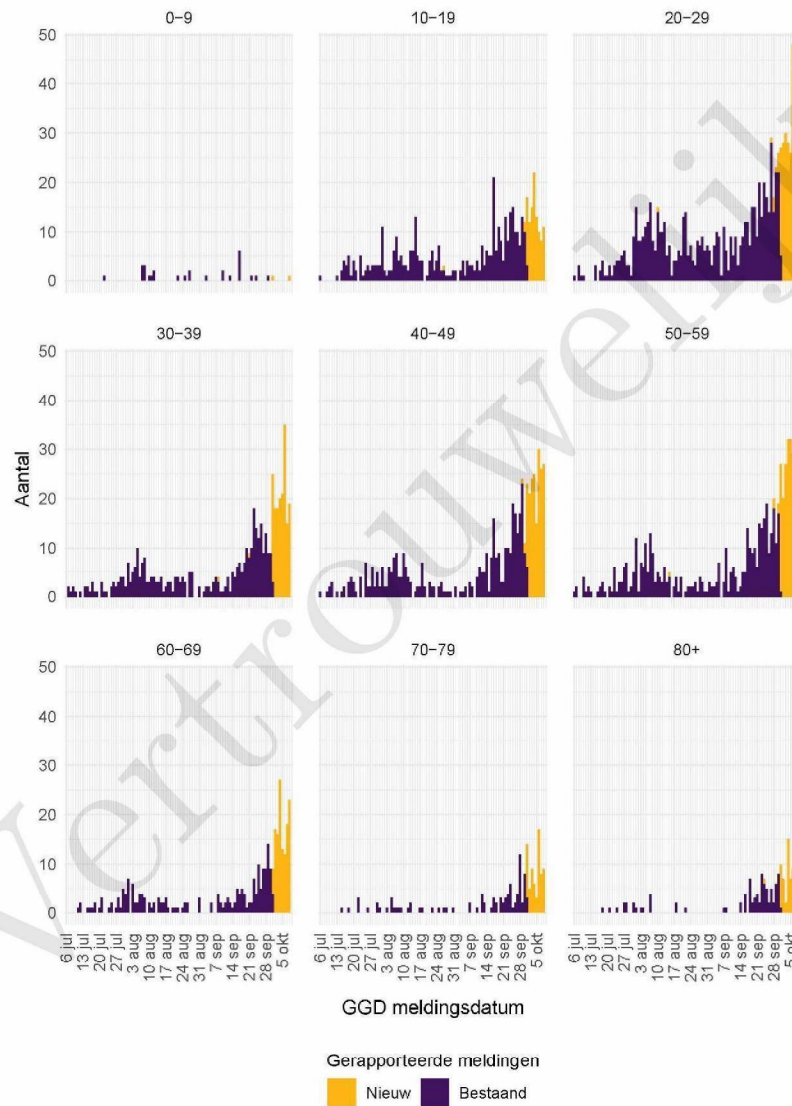
## 2 COVID-19 meldingen aan de GGD West-Brabant vanaf 6 juli 2020



Figuur 1: Aantal aan de GGD gemelde COVID-19 patiënten vanaf 6 juli 2020. (A) Aantal aan de GGD gemelde COVID-19 patiënten, naar meldingsdatum. (B) Aantal aan de GGD gemelde in het ziekenhuis opgenomen COVID-19 patiënten, naar datum van ziekenhuisopname. (C) Aantal aan de GGD gemelde overleden COVID-19 patiënten, naar datum van overlijden.

Meldingen aan het RIVM van 6 juli t/m 2 oktober 10:00 uur zijn in deze grafieken weergegeven in paars. Meldingen van 2 oktober 10:01 uur t/m 9 oktober 10:00 uur zijn weergegeven in geel. Sinds 1 juni kan iedereen zich met klachten laten testen. Toch is het aanmerkelijk dat niet alle COVID-19 patiënten getest worden. De werkelijke aantallen in Nederland zijn daarom waarschijnlijk hoger dan de aantallen die hier weergegeven worden. Van enkele patiënten is de datum van opname en/of de datum van overlijden niet bekend. Deze kunnen daarom niet worden weergegeven in deze figuren. Een leeg figuur betekent dat er in de betreffende periode geen meldingen waren.

## 2 COVID-19 MELDINGEN AAN DE GGD WEST-BRABANT VANAF 6 JULI 2020



Figuur 2: Aantal aan de GGD gemelde COVID-19 patiënten vanaf 6 juli 2020, per leeftijdsgroep. Een leeg figuur betekent dat er in de betreffende periode geen meldingen waren.

### 3 Top vijf gemeenten in de afgelopen week

In de afgelopen week zijn binnen de veiligheidsregio('s) van GGD West-Brabant het grootste aantal GGD-meldingen ontvangen van COVID-19 patiënten die woonachtig zijn in de onderstaande gemeentes. Dit kunnen dus ook meldingen betreffen van personen die bij een teststraat in een andere GGD-regio zijn getest.

Tabel 2: De vijf gemeenten met het grootste aantal aan de GGD gemelde COVID-19 patiënten in de afgelopen week <sup>1,2</sup>

Veiligheidsregio	Gemeente	Aantal meldingen per 100.000	Aantal meldingen	Bevolking 2020
Midden- en West-Brabant	Rucphen	284.1	65	22878
Midden- en West-Brabant	Bergen op Zoom	228.2	154	67496
Midden- en West-Brabant	Altena	194.8	109	55967
Midden- en West-Brabant	Roosendaal	174.8	135	77251
Midden- en West-Brabant	Zundert	155.8	34	21829

<sup>1</sup> Betreft het aantal COVID-19 patiënten met een datum van melding aan de GGD, opnamedatum of datum van overlijden in de periode van 2 oktober 10:01 t/m 9 oktober 10:00 uur.

<sup>2</sup> Sinds 1 juni kan iedereen met klachten zich laten testen. Toch is het aannemelijk dat niet alle COVID-19 patiënten getest worden. De werkelijke aantallen in Nederland zijn daarom waarschijnlijk hoger dan de aantallen die hier genoemd worden.

4 LEEFTIJDVERDELING EN MAN-VROUWVERDELING VAN BIJ GGD WEST-BRABANT  
GEMELDE COVID-19 PATIËNTEN IN DE AFGELOPEN WEEK

#### 4 Leeftijdverdeling en man-vrouwverdeling van bij GGD West-Brabant gemelde COVID-19 patiënten in de afgelopen week

Tabel 3: Leeftijdverdeling van aan de GGD gemelde COVID-19 patiënten, van in het ziekenhuis opgenomen COVID-19 patiënten en van overleden COVID-19 patiënten in de afgelopen week<sup>1,2</sup>

Leeftijdsgroep	Totaal gemeld	%	Ziekenhuisopname	%	Overleden	%
Totaal gemeld	1079		8		2	
0-4	0	0.0	0	0.0	0	0.0
5-9	1	0.1	0	0.0	0	0.0
10-14	20	1.9	0	0.0	0	0.0
15-19	71	6.6	0	0.0	0	0.0
20-24	127	11.8	0	0.0	0	0.0
25-29	104	9.6	0	0.0	0	0.0
30-34	81	7.5	0	0.0	0	0.0
35-39	65	6.0	0	0.0	0	0.0
40-44	75	7.0	0	0.0	0	0.0
45-49	93	8.6	0	0.0	0	0.0
50-54	122	11.3	1	12.5	0	0.0
55-59	79	7.3	2	25.0	0	0.0
60-64	74	6.9	0	0.0	0	0.0
65-69	52	4.8	1	12.5	0	0.0
70-74	35	3.2	1	12.5	0	0.0
75-79	22	2.0	1	12.5	0	0.0
80-84	23	2.1	1	12.5	0	0.0
85-89	17	1.6	1	12.5	1	50.0
90-94	9	0.8	0	0.0	0	0.0
95+	9	0.8	0	0.0	1	50.0
Niet vermeld	0	0.0	0	0.0	0	0.0

<sup>1</sup> Betreft het aantal COVID-19 patiënten met een datum van melding aan de GGD, opnamedatum of datum van overlijden in de periode van 2 oktober 10:01 t/m 9 oktober 10:00 uur.

<sup>2</sup> Sinds 1 juni kan iedereen met klachten zich laten testen. Toch is het aannemelijk dat niet alle COVID-19 patiënten getest worden. De werkelijke aantallen in Nederland zijn daarom waarschijnlijk hoger dan de aantallen die hier genoemd worden. Het werkelijke aantal COVID-19 patiënten opgenomen in het ziekenhuis of overleden is hoger dan het aantal opgenomen of overleden patiënten gemeld in de surveillance, omdat de surveillance gebaseerd is op de informatie op het moment van melding. Aan het RIVM wordt niet gemeld wie hersteld is.

Tabel 4: Man-vrouwverdeling van aan de GGD gemelde COVID-19 patiënten, van in het ziekenhuis opgenomen COVID-19 patiënten en van overleden COVID-19 patiënten in de afgelopen week<sup>1,2</sup>

Geslacht	Totaal gemeld	%	Ziekenhuisopname	%	Overleden	%
Totaal gemeld	1079		8		2	
Man	473	43.8	3	37.5	2	100.0
Vrouw	606	56.2	5	62.5	0	0.0
Niet vermeld	0	0.0	0	0.0	0	0.0

<sup>1</sup> Betreft het aantal COVID-19 patiënten met een datum van melding aan de GGD, opnamedatum of datum van overlijden in de periode van 2 oktober 10:01 t/m 9 oktober 10:00 uur.

<sup>2</sup> Sinds 1 juni kan iedereen met klachten zich laten testen. Toch is het aannemelijk dat niet alle COVID-19 patiënten getest worden. De werkelijke aantallen in Nederland zijn daarom waarschijnlijk hoger dan de aantallen die hier genoemd worden. Het werkelijke aantal COVID-19 patiënten opgenomen in het ziekenhuis of overleden is hoger dan het aantal opgenomen of overleden patiënten gemeld in de surveillance, omdat de surveillance gebaseerd is op de informatie op het moment van melding. Aan het RIVM wordt niet gemeld wie hersteld is.

5 REISHISTORIE VAN BIJ GGD WEST-BRABANT GEMELDE COVID-19 PATIËNTEN VANAF 6 JULI 2020 EN IN DE AFGELOPEN WEEK

## 5 Reishistorie van bij GGD West-Brabant gemelde COVID-19 patiënten vanaf 6 juli 2020 en in de afgelopen week

Tabel 5: Aantal aan de GGD gemelde COVID-19 patiënten die in de 14 dagen voor aanvang van de ziekte in het buitenland zijn geweest<sup>1</sup>

	Vanaf 6 juli		Afgelopen week <sup>2</sup>	
	Aantal	%	Aantal	%
Totaal gemeld	3805		1231	
Reishistorie	301	7.9	34	2.8
Geen reishistorie	3307	86.9	1116	90.7
Niet vermeld	197	5.2	81	6.6

<sup>1</sup> Of een COVID-19 patiënt wel of geen reishistorie heeft, wordt vanaf 31 augustus 2020 bepaald door de volgende criteria: a) De patiënt heeft bij de GGD aangegeven een reishistorie te hebben en b) er zit maximaal 14 dagen tussen de terugkomst en de eerste ziektedag van de patiënt.

<sup>2</sup> Meldingen die tussen 2 oktober 10:00 en 9 oktober 10:00 aan het RIVM zijn gemeld.

Tabel 6: Aantal aan de GGD gemelde COVID-19 patiënten die in de 14 dagen voor aanvang van de ziekte in het buitenland zijn geweest naar verblijfplaats

Land van verblijf	Vanaf 6 juli		Afgelopen week <sup>1</sup>	
	Aantal	%	Aantal	%
Spanje	57	18.9	0	0.0
Frankrijk	49	16.3	3	8.8
België	40	13.3	9	26.5
Duitsland	35	11.6	8	23.5
Griekenland	17	5.6	0	0.0
Malta	17	5.6	0	0.0
Hongarije	14	4.7	0	0.0
Italië	14	4.7	3	8.8
Turkije	14	4.7	2	5.9
Oostenrijk	11	3.7	4	11.8
Polen	8	2.7	3	8.8
Portugal	7	2.3	0	0.0
Aruba	6	2.0	0	0.0
Kroatië	5	1.7	0	0.0
Zwitserland	5	1.7	0	0.0
Overig	41	13.6	4	11.8

<sup>1</sup> Meldingen die tussen 2 oktober 10:00 en 9 oktober 10:00 aan het RIVM zijn gemeld.

**6 Beroep van bij GGD West-Brabant gemelde COVID-19 patiënten vanaf 6 juli 2020 en in de afgelopen week**

Tabel 7: Aantal aan de GGD gemelde COVID-19 patiënten naar beroep

Beroep	Vanaf 6 juli		Afgelopen week <sup>1</sup>	
	Aantal	%	Aantal	%
Totaal gemeld met beroep	3805		1231	
Afvalverwerking	4	0.1	1	0.1
Buitenland	2	0.1	0	0.0
Gezondheidsmedewerker	472	12.4	204	16.6
Groenvoorziening	8	0.2	3	0.2
Horecamedewerker	140	3.7	26	2.1
Klinisch laboratorium	10	0.3	2	0.2
Landbouw	19	0.5	3	0.2
N.v.t. (kinderen, gepensioneerden, werkzoekenden)	1129	29.7	333	27.1
Onderwijs	190	5.0	87	7.1
Overige contactberoepen	105	2.8	47	3.8
Schoonmaakbranche	40	1.1	13	1.1
Seksindustrie	0	0.0	0	0.0
Transport	61	1.6	13	1.1
Werk met dieren of dierlijke producten	16	0.4	6	0.5
Onbekend	322	8.5	109	8.9
Andere sector	1287	33.8	384	31.2

<sup>1</sup> Meldingen die tussen 2 oktober 10:00 en 9 oktober 10:00 aan het RIVM zijn gemeld.

7 *SETTING VAN MOGELIJKE BESMETTING VAN BIJ GGD WEST-BRABANT GEMELDE COVID-19 PATIËNTEN VANAF 6 JULI 2020 EN IN DE AFGELOPEN WEEK*

**7 Setting van mogelijke besmetting van bij GGD West-Brabant gemelde COVID-19 patiënten vanaf 6 juli 2020 en in de afgelopen week**

In het brononderzoek door de GGD wordt bij COVID-19 patiënten nagegaan of er gerelateerde ziektegevallen zijn. Als dit het geval is wordt vermeld in welke setting de besmetting mogelijk heeft plaatsgevonden.

Tabel 8: Aantal aan de GGD gemelde COVID-19 patiënten naar aanwezigheid van gerelateerde ziektegevallen<sup>1</sup>

Gerelateerde ziektegevallen aanwezig	Vanaf 6 juli		Afgelopen week <sup>2</sup>	
	Aantal	%	Aantal	%
Totaal gemeld	3805		1231	
Ja, setting vermeld	1161	30.5	298	24.2
Ja, setting niet vermeld	639	16.8	191	15.5
Ja, setting onbekend	16	0.4	10	0.8
Nee	1680	44.2	590	47.9
Niet vermeld	309	8.1	142	11.5

<sup>1</sup> Sinds 1 juni kan iedereen met klachten zich laten testen. Toch is het aannemelijk dat niet alle COVID-19 patiënten getest worden. De werkelijke aantallen in Nederland zijn daarom waarschijnlijk hoger dan de aantallen die hier genoemd worden.

<sup>2</sup> Meldingen die tussen 2 oktober 10:00 en 9 oktober 10:00 aan het RIVM zijn gemeld.

7 *SETTING VAN MOGELIJKE BESMETTING VAN BIJ GGD WEST-BRABANT GEMELDE COVID-19 PATIËNTEN VANAF 6 JULI 2020 EN IN DE AFGELOPEN WEEK*

Tabel 9: Vermelde mogelijke settings van besmetting van aan de GGD gemelde COVID-19 patiënten waarbij sprake is van gerelateerde gevallen<sup>1,2</sup>

Setting	Vanaf 6 juli		Afgelopen week <sup>3</sup>	
	Aantal	%	Aantal	%
Thuisituatie (huisgenoten)	587	50.6	139	46.6
Overige familie	129	11.1	28	9.4
Partner, niet samenwonend <sup>4</sup>	1	0.1	0	0.0
Kennissen en vrienden <sup>4</sup>	78	6.7	9	3.0
Werk situatie	146	12.6	50	16.8
School en kinderopvang	30	2.6	13	4.4
Medereiziger / reis / vakantie <sup>4</sup>	25	2.2	4	1.3
Vlucht <sup>4</sup>	5	0.4	0	0.0
Horeca <sup>5</sup>	35	3.0	3	1.0
Feest / verjaardag / borrel <sup>4</sup>	16	1.4	4	1.3
Studentenvereniging/-activiteiten <sup>4</sup>	3	0.3	1	0.3
Vrijtijdsbesteding, zoals sportclub	55	4.7	10	3.4
Religieuze bijeenkomsten	7	0.6	0	0.0
Koor	1	0.1	1	0.3
1e lijn gezondheidszorg / huisarts	9	0.8	3	1.0
2e lijn gezondheidszorg / ziekenhuis	22	1.9	10	3.4
Overige gezondheidszorg	14	1.2	3	1.0
Verpleeghuis	84	7.2	35	11.7
Woonzorgcentrum voor ouderen	25	2.2	8	2.7
Woonvoorziening voor verstandelijk beperkten	7	0.6	7	2.3
Woonvoorziening voor lichamelijk beperkten	1	0.1	1	0.3
Overige woonvoorziening	9	0.8	1	0.3
Dagopvang voor ouderen	1	0.1	1	0.3
Dagopvang voor verstandelijk beperkten	1	0.1	1	0.3
Dagopvang voor lichamelijk beperkten	1	0.1	1	0.3
Overige dagopvang	3	0.3	1	0.3
Hospice	0	0.0	0	0.0
Uitvaart <sup>4</sup>	1	0.1	1	0.3
Overig	18	1.6	5	1.7

<sup>1</sup> Sinds 1 juni kan iedereen met klachten zich laten testen. Toch is het aannemelijk dat niet alle COVID-19 patiënten getest worden. De werkelijke aantallen in Nederland zijn daarom waarschijnlijk hoger dan de aantallen die hier genoemd worden.

<sup>2</sup> Per patiënt kunnen meerdere settings gerapporteerd zijn. De percentages in Tabel 9 worden berekend ten opzichte van het aantal patiënten waarbij sprake is van gerelateerde gevallen en tenminste één setting is vermeld (Tabel 8).

<sup>3</sup> Meldingen die tussen 2 oktober 10:00 en 9 oktober 10:00 aan het RIVM zijn gemeld.

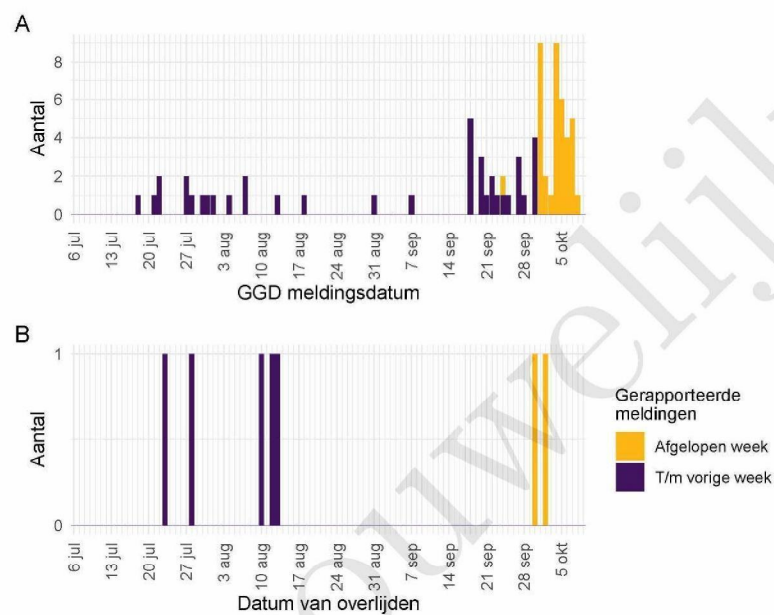
<sup>4</sup> Tot 6 augustus werden deze settings geregistreerd als 'overige setting'. Vanaf 6 augustus is de GGD gevraagd deze overige settings nader te specificeren.

<sup>5</sup> Vanaf 1 juli is deze setting gestructureerd nagevraagd.

## 8 Surveillance van COVID-19 in verpleeghuizen en woonzorgcentra vanaf 6 juli 2020

Vanaf 1 juli is gestructureerd nagevraagd of een persoon in een verpleeghuis of woonzorgcentrum woont. Vanaf 8 september wordt deze informatie gebruikt om het aantal COVID-19 patiënten woonachtig in een verpleeghuis of woonzorgcentrum, en het aantal bewoners met COVID-19 die overleden zijn, te monitoren.

Vertrouwelijk



Figuur 3: Aantal verpleeghuis- en woonzorgcentrumbewoners met COVID-19 gemeld aan de GGD vanaf 6 juli 2020<sup>1</sup>. (A) Aantal gemelde verpleeghuis- en woonzorgcentrumbewoners, naar publicatiedatum RIVM. (B) Aantal overleden verpleeghuis- en woonzorgcentrumbewoners, naar datum van overlijden.

<sup>1</sup> Vanaf 29 september is de definitie voor verpleeghuis- of woonzorgcentrumbewoner aangepast. Voorheen werd dit afgeleid uit een combinatie van woonlocatie en leeftijd (ouder dan 70) of doordat de GGD aangaf dat de besmetting in een verpleeghuis of woonzorgcentrum voor ouderen had plaats gevonden. Nu wordt door de GGD voor alle patiënten systematisch nagevraagd of zij bewoner zijn van een verpleeghuis of woonzorgcentrum voor ouderen. Indien onbekend is of een persoon in een verpleeghuis of woonzorgcentrum woont, wordt de oude definitie gebruikt. Deze definitieverandering -met terugwerkende kracht sinds 1 juli- geeft een scherper beeld (lager) van het werkelijk aantal besmette personen en locaties.

Meldingen aan het RIVM t/m 2 oktober 10:00 uur zijn in deze grafieken weergegeven in paars. Meldingen van 2 oktober 10:01 uur t/m 9 oktober 10:00 uur zijn weergegeven in geel. De werkelijke aantallen COVID-19 patiënten en overleden COVID-19 patiënten zijn hoger dan hier weergegeven omdat waarschijnlijk niet alle mogelijk besmette personen getest worden. Een leeg figuur betekent dat er in de betreffende periode geen meldingen waren.

## **9 Bron- en contactonderzoek van COVID-19 meldingen aan de GGD West-Brabant**

### **9.1 Resultaten uit bron- en contactonderzoek**

Wanneer iemand besmet is met het nieuwe coronavirus start de GGD met bron- en contactonderzoek (BCO) volgens een landelijk protocol, met als doel om verdere verspreiding van het virus te voorkomen. Het contactonderzoek richt zich op personen met wie de besmette persoon de afgelopen tijd in contact is geweest. Nauwe contacten zijn mensen waarmee langer dan 15 minuten op minder dan 1,5 meter afstand contact is geweest tijdens de besmettelijke periode, waarbij onderscheid wordt gemaakt tussen huisgenoten en overige nauwe contacten. Andere (niet nauwe) contacten van de besmette persoon zijn mensen die langer dan 15 minuten met de persoon in dezelfde ruimte waren, maar waar wel 1,5 meter afstand was.

De GGD neemt contact op met de nauwe contacten van de besmette persoon en adviseert hen tot 10 dagen na het laatste contact met de besmette persoon thuis in quarantaine te blijven. De andere (niet nauwe) contacten krijgen een brief of e-mail. Contacten moeten zich bij de eerste klachten zo snel mogelijk laten testen. Nauwe contacten worden op individuele basis geregistreerd, indien zij gelinkt zijn aan meerdere besmette personen worden ze niet dubbel in de rapportage meegenomen. Niet nauwe contacten worden pas individueel geregistreerd als ze zich bij de GGD melden met klachten.

## 9 BRON- EN CONTACTONDERZOEK VAN COVID-19 MELDINGEN AAN DE GGD WEST-BRABANT

Tabel 10: Aantallen aan de GGD gemelde COVID-19 patiënten, aantallen gevonden in het kader van bron- en contactonderzoek en aantallen waarbij contactinventarisatie is uitgevoerd<sup>1</sup>

Week	Nieuwe meldingen	Gevonden ihkv BCO <sup>2</sup>		Contactinventarisatie uitgevoerd		Contactinventarisatie op tijd <sup>3</sup>	
		Aantal	%	Aantal	%	Aantal	%
27	13	—	—	12	92.3	12	100.0
28	34	5	14.7	33	97.1	29	100.0
29	63	19	30.2	63	100.0	49	98.0
30	95	22	23.2	93	97.9	58	98.3
31	187	38	20.3	182	97.3	418	89.4
32	275	50	18.2	270	98.2	150	93.8
33	190	37	19.5	187	98.4	106	95.5
34	138	26	18.8	138	100.0	82	94.3
35	116	30	25.9	115	99.1	79	97.5
36	100	21	21.0	99	99.0	76	97.4
37	169	34	20.1	167	98.8	121	95.3
38	347	59	17.0	335	96.5	204	89.1
39	552	71	12.9	538	97.5	214	89.9
40	899	56	6.2	854	95.0	224	75.4

<sup>1</sup> Contactinventarisatie houdt in dat de GGD voor elke nieuwe COVID-19 melding in kaart brengt welke contacten deze patiënt heeft gehad tijdens de besmettelijke periode, die twee dagen voor de start van de klachten begint.

<sup>2</sup> Geen volledige gegevens over week 27.

<sup>3</sup> Op tijd: contactinventarisatie 0-1 dag na datum melding index bij GGD. Sommige indexen hebben een datum contactinventarisatie vóór de datum dat de index gemeld is bij de GGD. Deze zijn geëxcludeerd.

## 9 BRON- EN CONTACTONDERZOEK VAN COVID-19 MELDINGEN AAN DE GGD WEST-BRABANT

Tabel 11: Resultaten uit het bron- en contactonderzoek van de bij de GGD gemelde COVID-19 patiënten<sup>1</sup>

Soort contact <sup>2,3</sup>	Week-nummer <sup>4</sup>	Contacten <sup>5</sup>	Gemiddeld aantal contacten per nieuwe COVID-19 melding <sup>6</sup>	Positief geteste contacten <sup>7</sup>	% Positief geteste contacten <sup>7</sup>	
Totaal	27	113	9.4	6	5.3	
	28	186	5.6	16	8.6	
	29	331	5.3	36	10.9	
	30	343	3.7	34	9.9	
	31	506	2.8	68	13.4	
	32	581	2.2	78	13.4	
	33	532	2.8	39	7.3	
	34	426	3.1	30	7.0	
	35	367	3.2	33	9.0	
	36	459	4.6	35	7.6	
	37	442	2.6	44	10.0	
	38	776	2.3	78	10.1	
	39	546	1.0	63	11.5	
	40	501	0.6	52	10.4	
	Huisgenoten	27	26	2.2	3	11.5
		28	43	1.3	4	9.3
		29	95	1.5	12	12.6
30		112	1.2	21	18.8	
31		185	1.0	37	20.0	
32		316	1.2	55	17.4	
33		225	1.2	20	8.9	
34		158	1.1	8	5.1	
35		157	1.4	19	12.1	
36		139	1.4	21	15.1	
37		199	1.2	27	13.6	
38		386	1.2	49	12.7	
39		496	0.9	59	11.9	
Overige nauwe contacten	27	86	7.2	3	3.5	
	28	143	4.3	12	8.4	
	29	236	3.7	24	10.2	
	30	231	2.5	13	5.6	
	31	320	1.8	31	9.7	
	32	264	1.0	23	8.7	
	33	306	1.6	19	6.2	
	34	268	1.9	22	8.2	
	35	210	1.8	14	6.7	
	36	319	3.2	14	4.4	
	37	243	1.5	17	7.0	
	38	390	1.2	29	7.4	
	39	50	0.1	4	8.0	
40	50	0.1	0	0.0		

<sup>1</sup> Vanwege onvolledige registratie bij een aantal GGD'en in week 32, 33, 34 en 38 zijn de gegevens over deze weken mogelijk niet volledig.

<sup>2</sup> Andere, niet nauwe contacten zijn niet meegenomen in Totaal.

<sup>3</sup> Van enkele nauwe contacten is niet bekend wat voor soort contact ze zijn.

<sup>4</sup> Het weeknummer is gebaseerd op de datum van registratie bij de GGD.

<sup>5</sup> Het betreft alleen contacten die op individuele basis geregistreerd zijn door de GGD.

<sup>6</sup> Hierbij worden alleen de nieuwe COVID-19 meldingen meegenomen waarvoor contactinventarisatie is uitgevoerd, zie Tabel 10.

<sup>7</sup> In verband met de monitorperiode van 10 dagen zijn de gegevens over het aantal en percentage positief geteste contacten niet volledig voor de meest recente periode.   
 Epidemio- en infectie, COVID-19 GGD West-Brabant 09-10-2020. Bron: RIVM

## 9 BRON- EN CONTACTONDERZOEK VAN COVID-19 MELDINGEN AAN DE GGD WEST-BRABANT

Tabel 12: Resultaten uit het bron- en contactonderzoek onder niet nauwe contacten van de bij de GGD gemelde COVID-19 patiënten<sup>1</sup>

Soort contact	Weeknummer <sup>2</sup>	Contacten	Gemiddeld aantal contacten per nieuwe COVID-19 melding <sup>3</sup>
Niet nauwe contacten	27	0	0.0
	28	0	0.0
	29	0	0.0
	30	0	0.0
	31	77	0.4
	32	272	1.0
	33	1	0.0
	34	0	0.0
	35	0	0.0
	36	13	0.1
	37	339	2.0
	38	205	0.6
	39	286	0.5
	40	1638	1.9

<sup>1</sup> Het weeknummer is gebaseerd op de datum van registratie bij de GGD.

<sup>2</sup> Hierbij worden alleen de nieuwe COVID-19 meldingen meegenomen waarvoor contactinventarisatie is uitgevoerd, zie Tabel 10.

<sup>3</sup> In verband met de monitorperiode van 10 dagen zijn de gegevens over het aantal en percentage positief geteste contacten niet volledig voor de meest recente periode.

Tabel 13: Resultaten uit het bron- en contactonderzoek onder niet nauwe contacten van de bij de GGD gemelde COVID-19 patiënten<sup>1</sup>, in Nederland

Soort contact	Weeknummer <sup>2</sup>	Contacten	Gemiddeld aantal contacten per nieuwe COVID-19 melding <sup>3</sup>
Niet nauwe contacten	27	2571	6.4
	28	2933	6.7
	29	5283	5.8
	30	7306	5.8
	31	12352	5.4
	32	17952	5.0
	33	18132	4.7
	34	19707	5.7
	35	23694	6.9
	36	28938	6.1
	37	48218	6.3

<sup>1</sup> Vanwege onvolledige registratie bij een aantal GGD'en in week 32, 33 en 34 zijn de gegevens over deze weken niet volledig en worden gegevens na week 37 niet weergegeven.

<sup>2</sup> Het weeknummer is gebaseerd op de datum van registratie bij de GGD.

<sup>3</sup> Hierbij worden alleen de nieuwe COVID-19 meldingen meegenomen waarvoor contactinventarisatie is uitgevoerd, zie Tabel 10.

<sup>4</sup> In verband met de monitorperiode van 10 dagen zijn de gegevens over het aantal en percentage positief geteste contacten niet volledig voor de meest recente periode.

## 9 BRON- EN CONTACTONDERZOEK VAN COVID-19 MELDINGEN AAN DE GGD WEST-BRABANT

Tabel 14: Indicatoren van tijdigheid van het bron- en contactonderzoek van de bij de GGD gemelde COVID-19 patiënten, in Nederland

Soort contact <sup>1,2</sup>	Weeknummer	Contacten <sup>3</sup>	Bereikt	% Bereikt	Op tijd bereikt <sup>4</sup>	% Op tijd bereikt	Bereikt binnen 5 dagen na 1e ZD index <sup>5</sup>	% Bereikt binnen 5 dagen na 1e ZD index	
Totaal	27	1547	1478	95.5	929	80.4	580	47.2	
	28	1694	1600	94.5	861	78.2	736	59.2	
	29	3276	3166	96.6	1825	81.4	1461	58.8	
	30	4129	3956	95.8	2528	83.1	1805	56.1	
	31	6297	6067	96.3	3733	81.0	2679	54.5	
	32	7027	6533	93.0	4226	78.2	2971	54.8	
	33	7502	7100	94.6	4367	79.8	3098	55.9	
	34	8823	8221	93.2	4970	79.8	3642	56.1	
	35	10244	9615	93.9	6286	84.7	4883	63.5	
	36	13672	12957	94.8	8100	84.0	6149	61.1	
	37	17050	15539	91.1	10052	80.6	6825	54.0	
	Huisgenoten	27	614	587	95.6	390	75.7	248	48.1
		28	615	602	97.9	378	75.9	254	49.3
29		1210	1177	97.3	687	76.1	543	55.2	
30		1545	1481	95.9	959	77.8	641	50.1	
31		2415	2332	96.6	1548	80.2	1045	52.5	
32		2746	2534	92.3	1690	77.4	1117	52.8	
33		2704	2553	94.4	1704	77.6	1222	56.7	
34		3492	3255	93.2	2120	79.2	1472	54.8	
35		4130	3871	93.7	2621	82.1	1941	60.1	
36		5800	5506	94.9	3664	83.3	2751	61.1	
37		7658	7159	93.5	4715	80.5	3178	53.6	
Overige nauwe contacten		27	910	878	96.5	538	84.7	332	47.0
		28	1066	996	93.4	483	80.1	481	66.2
	29	2050	1979	96.5	1132	85.0	917	61.3	
	30	2562	2462	96.1	1567	86.9	1163	60.3	
	31	3865	3724	96.4	2181	81.6	1631	55.9	
	32	4261	3981	93.4	2528	78.8	1848	56.1	
	33	4764	4522	94.9	2649	81.1	1871	55.4	
	34	5286	4936	93.4	2842	80.3	2163	57.0	
	35	6083	5729	94.2	3659	86.6	2939	66.1	
	36	7797	7396	94.9	4418	84.6	3393	61.1	
37	9272	8346	90.0	5330	80.6	3641	54.4		

<sup>1</sup> Andere, niet nauwe contacten zijn niet meegenomen in Totaal.

<sup>2</sup> Van enkele nauwe contacten is niet bekend wat voor soort contact ze zijn.

<sup>3</sup> Het betreft alleen contacten die op individuele basis geregistreerd zijn door de GGD. Vanwege onvolledige registratie bij een aantal GGD'en in week 32, 33 en 34 zijn de gegevens over aantal contacten over deze weken niet volledig en worden na week 37 niet weergegeven.

<sup>4</sup> Op tijd: startdatum monitoring binnen 2 dagen na datum melding index bij GGD. Sommige contacten hebben een startdatum monitoring vóór de datum dat de index gemeld is bij de GGD. Deze zijn geëxcludeerd.

<sup>5</sup> Sommige contacten hebben een startdatum monitoring vóór de eerste ziektedag van de index case. Deze zijn geëxcludeerd.

## 9 BRON- EN CONTACTONDERZOEK VAN COVID-19 MELDINGEN AAN DE GGD WEST-BRABANT

Tabel 15: Indicatoren van tijdigheid van het bron- en contactonderzoek van de bij de GGD gemelde COVID-19 patiënten

Soort contact <sup>1,2</sup>	Weeknummer	Contacten <sup>3</sup>	Bereikt	% Bereikt	Op tijd bereikt <sup>4</sup>	% Op tijd bereikt	Bereikt binnen 5 dagen na 1e ZD index <sup>5</sup>	% Bereikt binnen 5 dagen na 1e ZD index		
Totaal	27	113	110	97.3	28	87.5	37	62.7		
	28	186	176	94.6	37	92.5	60	73.2		
	29	331	319	96.4	72	86.7	119	70.4		
	30	343	272	79.3	67	89.3	139	79.9		
	31	506	443	87.5	157	95.2	211	75.1		
	32	581	405	69.7	240	88.6	197	61.4		
	33	532	407	76.5	155	88.1	196	74.2		
	34	426	329	77.2	118	88.7	153	76.9		
	35	367	296	80.7	94	79.0	108	64.7		
	36	459	420	91.5	97	96.0	197	83.8		
	37	442	372	84.2	135	88.8	210	81.1		
	38	776	622	80.2	536	96.6	275	53.1		
	39	546	94	17.2	18	52.9	12	35.3		
	40	501	91	18.2	38	92.7	11	26.8		
	Huisgenoten	27	26	25	96.2	19	86.4	14	73.7	
		28	43	39	90.7	32	91.4	13	44.8	
		29	95	87	91.6	49	83.1	29	46.0	
		30	112	73	65.2	36	87.8	39	65.0	
		31	185	154	83.2	103	94.5	75	67.6	
		32	316	209	66.1	140	88.6	108	65.9	
		33	225	147	65.3	99	82.5	73	63.5	
		34	158	107	67.7	72	87.8	48	65.8	
		35	157	108	68.8	61	81.3	41	57.7	
		36	139	115	82.7	68	95.8	59	73.8	
		37	199	150	75.4	85	94.4	85	74.6	
		38	386	292	75.6	234	95.5	132	58.9	
		39	496	74	14.9	15	75.0	10	52.6	
		40	451	77	17.1	25	89.3	7	25.0	
		Overige nauwe contacten	27	86	84	97.7	9	90.0	23	57.5
			28	143	137	95.8	5	100.0	47	88.7
	29		236	232	98.3	23	95.8	90	84.9	
	30		231	199	86.1	31	91.2	100	87.7	
	31		320	288	90.0	54	96.4	136	80.0	
	32		264	196	74.2	100	88.5	89	56.7	
	33		306	259	84.6	56	100.0	123	82.6	
	34		268	222	82.8	46	90.2	105	83.3	
	35		210	188	89.5	33	75.0	67	69.8	
	36		319	304	95.3	29	96.7	138	89.0	
	37		243	222	91.4	50	80.6	125	86.2	
	38		390	330	84.6	302	97.4	143	48.6	
39	50	20	40.0	3	21.4	2	13.3			
40	50	14	28.0	13	100.0	4	30.8			

<sup>1</sup> Andere, niet nauwe contacten zijn niet meegenomen in Totaal.<sup>2</sup> Van enkele nauwe contacten is niet bekend wat voor soort contact ze zijn.<sup>3</sup> Het betreft alleen contacten die op individuele basis geregistreerd zijn door de GGD.<sup>4</sup> Op tijd: startdatum monitoring binnen 2 dagen na datum melding index bij GGD. Sommige contacten hebben een startdatum monitoring vóór de datum dat de index gemeld is bij de GGD. Deze zijn geëxcludeerd.<sup>5</sup> Sommige contacten hebben een startdatum monitoring vóór de eerste ziektedag van de index case. Deze zijn geëxcludeerd.

## 10 SARS-CoV-2 testen afgenomen door de GGD West-Brabant vanaf 1 juni

Vanaf 1 juni kunnen alle personen met klachten passend bij SARS-CoV-2 infectie (COVID-19) zich laten testen door de GGD, bijvoorbeeld in de teststraten. Voor 1 juni is in alle GGD regio's het afspraken- en uitslagensysteem CoronIT geïmplementeerd. Onderstaande rapportage is gebaseerd op CoronIT data van voorbije volledige kalenderweken vanaf 1 juni 2020, geëxporteerd op 8 oktober 2020. Totale aantallen uitslagen zijn gebaseerd op alleen positieve en negatieve uitslagen, testen met uitslag heranalyse of onbeoordeelbaar zijn geëxcludeerd. Omdat alleen geboortjaar beschikbaar is om de leeftijd van patiënten te bepalen, is 2020 minus het geboortjaar gebruikt om de leeftijd toe te kennen. Dit betekent dat ongeveer de helft van de patiënten een jaar te oud is ingeschat.

Tabel 16: Aantal testen uitgevoerd door de GGD, met bekende uitslag

Weeknummer	Totaal aantal testen met uitslag	Aantal positief	Percentage positief
23	2059	43	2.1
24	2391	17	0.7
25	2545	12	0.5
26	2376	8	0.3
27	2703	15	0.6
28	3064	28	0.9
29	3664	69	1.9
30	4335	108	2.5
31	4533	181	4.0
32	4383	281	6.4
33	3949	165	4.2
34	5581	147	2.6
35	5889	123	2.1
36	7582	136	1.8
37	7896	154	2.0
38	7452	311	4.2
39	7548	513	6.8
40 <sup>1</sup>	4278	354	8.3
Totaal	82228	2665	3.2

<sup>1</sup> De gegevens van week 40 zijn nog niet volledig.

## 10 SARS-COV-2 TESTEN AFGENOMEN DOOR DE GGD WEST-BRABANT VANAF 1 JUNI

Tabel 17: Aantal testen en percentage positief per doelgroep uitgevoerd door de GGD.

Groep	Vanaf 1 juni			Afgelopen kalender week <sup>1</sup>		
	Aantal positief	Aantal getest	Percentage positief	Aantal positief	Aantal getest	Percentage positief
Kinderen 0-3 jaar	4	310	1.3	1	5	20.0
Kinderen 4-11 jaar	37	3476	1.1	1	31	3.2
Kinderen 12-17 jaar	182	8767	2.1	24	518	4.6
Zorgmedewerkers	118	4843	2.4	31	349	8.9
Onderwijs/kinderopvang	89	4663	1.9	29	410	7.1
Mantelzorgers	3	179	1.7	1	12	8.3
Horeca	61	1505	4.1	2	95	2.1
Handhaving	17	553	3.1	4	32	12.5
Contactberoep	321	9030	3.6	47	593	7.9
Overig/onbekend	1743	48438	3.6	207	2199	9.4
Getest ihkv BCO <sup>2</sup>	90	464	19.4	7	34	20.6
Totaal	2665	82228	3.2	354	4278	8.3

<sup>1</sup> Van 28 september tot en met 4 oktober.

<sup>2</sup> Voor deze personen is geregistreerd dat zij getest zijn in het kader van bron- en contactonderzoek (BCO). Het werkelijk aantal geteste personen vanwege BCO is waarschijnlijk hoger.

Tabel 18: Het aantal testen afgenomen bij **volwassenen**, die niet in het kader van bron- en contactonderzoek zijn afgenomen, en waarbij geen beroepsuitvoering in de twee weken voor de test is gespecificeerd in CoronIT.

Weeknummer	Totaal aantal afspraken	Aantal afspraken zonder doelgroep informatie	Percentage zonder doelgroep informatie
23	2193	1557	71.0
24	2496	1504	60.3
25	2384	1189	49.9
26	2033	862	42.4
27	2426	1076	44.4
28	2715	1149	42.3
29	3756	1694	45.1
30	4175	2180	52.2
31	3868	2154	55.7
32	3170	1967	62.1
33	2384	1406	59.0
34	4176	2276	54.5
35	4487	2739	61.0
36	5903	2130	36.1
37	5013	1918	38.3
38	5780	2219	38.4
39	6603	2168	32.8
40 <sup>1</sup>	4831	1740	36.0
Totaal	68393	31928	46.7

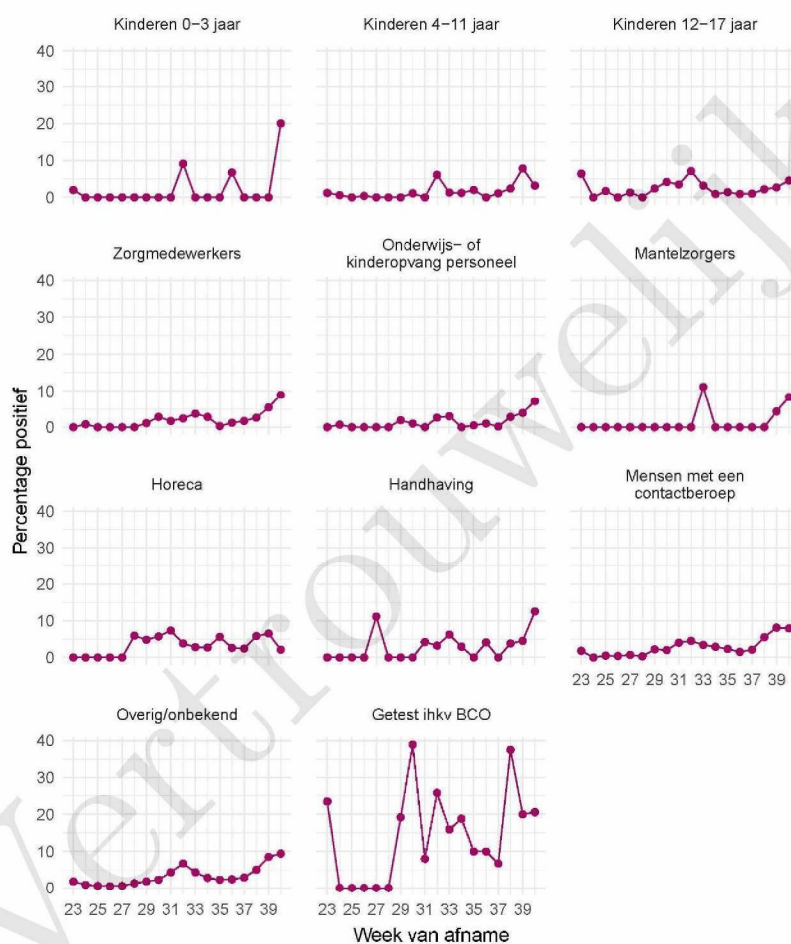
<sup>1</sup> De gegevens van week 40 zijn nog niet volledig.

## 10 SARS-COV-2 TESTEN AFGENOMEN DOOR DE GGD WEST-BRABANT VANAF 1 JUNI

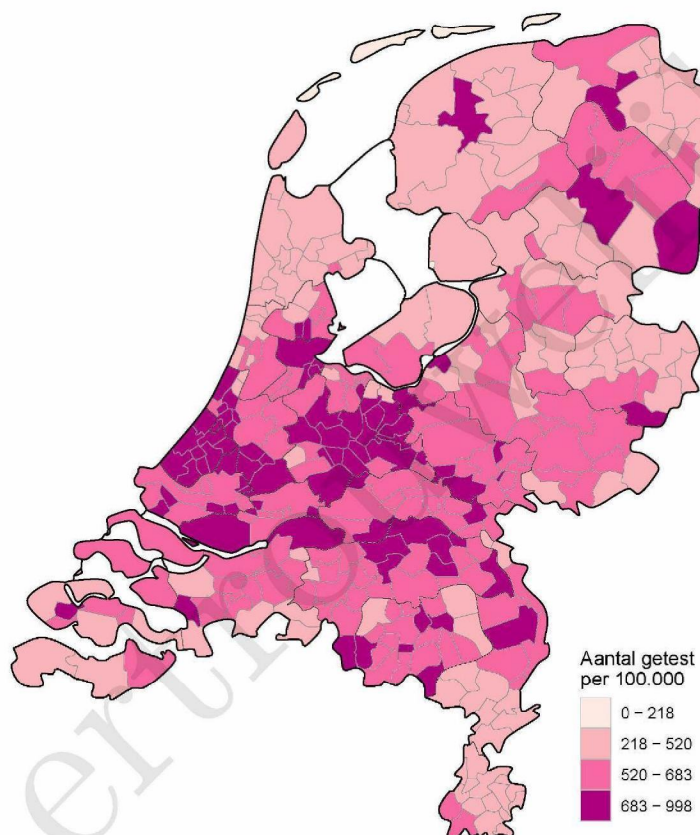


Figuur 4: Aantal positieve en negatieve testen per week en per doelgroep vanaf 1 juni. NB: De reikwijdtes van de y-assen verschillen. Een leeg figuur betekent dat er in de betreffende periode geen meldingen waren.

## 10 SARS-COV-2 TESTEN AFGENOMEN DOOR DE GGD WEST-BRABANT VANAF 1 JUNI



Figuur 5: Percentage positieve testen per doelgroep en per kalenderweek vanaf 1 juni. Een leeg figuur betekent dat er in de betreffende periode geen meldingen waren.



Figuur 6: Aantal testen per 100.000 inwoners per GGD regio waar de patiënt woont in de afgelopen kalenderweek (van 28 september tot en met 4 oktober). De grijze lijnen geven de grenzen van de GGD-regio's weer.

## 10 SARS-COV-2 TESTEN AFGENOMEN DOOR DE GGD WEST-BRABANT VANAF 1 JUNI

Tabel 19: Aantal positieve en negatieve testen vanaf 1 juni per leeftijdsgroep en geslacht.

Leeftijdsgroep	Mannen			Vrouwen		
	Aantal positief	Aantal getest	Percentage positief	Aantal positief	Aantal getest	Percentage positief
0-4	4	230	1.7	2	192	1.0
5-9	10	985	1.0	11	790	1.4
10-14	44	3001	1.5	35	2574	1.4
15-19	151	3741	4.0	145	3983	3.6
20-24	231	3247	7.1	190	4188	4.5
25-29	164	3134	5.2	150	4430	3.4
30-34	108	3355	3.2	118	4960	2.4
35-39	79	3206	2.5	84	4675	1.8
40-44	98	2690	3.6	91	3697	2.5
45-49	103	2438	4.2	107	3314	3.2
50-54	121	2432	5.0	128	3182	4.0
55-59	103	2242	4.6	89	2851	3.1
60-64	72	1974	3.6	60	2371	2.5
65-69	41	1493	2.7	28	1735	1.6
70-74	24	1152	2.1	26	1172	2.2
75-79	12	637	1.9	6	621	1.0
80-84	4	315	1.3	3	314	1.0
85-89	2	144	1.4	5	128	3.9
90-94	0	26	0.0	0	40	0.0
95+	1	10	10.0	0	7	0.0
Niet vermeld	0	0	0.0	0	0	0.0
Totaal	1372	36452	3.8	1278	45224	2.8

## 10 SARS-COV-2 TESTEN AFGENOMEN DOOR DE GGD WEST-BRABANT VANAF 1 JUNI

Tabel 20: Aantal testen afgenomen op de GGD testlocaties per week van de afspraak.

Afnamelocatie	Afspraak week	Aantal getest	
GGD Bergen op Zoom - INTERN Moskee	23	0	
	24	0	
	25	0	
	26	0	
	27	0	
	28	0	
	29	0	
	30	0	
	31	0	
	32	451	
	33	0	
	34	0	
	35	0	
	36	0	
	37	0	
	38	0	
	39	0	
	40	0	
	GGD Breda - ALLEEN Zorgmedewerkers	23	0
		24	0
25		0	
26		0	
27		0	
28		0	
29		0	
30		0	
31		0	
32		14	
33		33	
34		65	
35		59	
36	56		
37	148		
38	198		
39	25		
40	0		
GGD Breda - Thuisbemonstering	23	0	
	24	8	
	25	23	
	26	24	
	27	19	
	28	21	
	29	37	
	30	61	
31	44		
32	45		

## 10 SARS-COV-2 TESTEN AFGENOMEN DOOR DE GGD WEST-BRABANT VANAF 1 JUNI

Tabel 20: Aantal testen afgenomen op de GGD testlocaties per week van de afspraak.  
(continued)

Afamelocatie	Afspraak week	Aantal getest
	33	43
	34	41
	35	23
	36	18
	37	34
	38	37
	39	33
	40	31
GGD West-Brabant – Breda - Stadionstraat 23	23	0
	24	5
	25	0
	26	0
	27	0
	28	0
	29	0
	30	28
	31	0
	32	0
	33	0
	34	0
	35	0
	36	0
	37	0
	38	0
	39	0
	40	0
NB D Breda - Stadionstraat 23	23	2397
	24	2823
	25	2860
	26	2458
	27	2756
	28	2982
	29	4072
	30	4358
	31	4072
	32	2907
	33	2550
	34	0
	35	0
	36	0
	37	0
	38	0
	39	0
	40	0
NB D Breda - Stadionstraat 9	23	0

## 10 SARS-COV-2 TESTEN AFGENOMEN DOOR DE GGD WEST-BRABANT VANAF 1 JUNI

Tabel 20: Aantal testen afgenomen op de GGD testlocaties per week van de afspraak.  
(continued)

Afamelocatie	Afspraak week	Aantal getest
	24	0
	25	0
	26	0
	27	0
	28	0
	29	0
	30	0
	31	0
	32	0
	33	0
	34	4523
	35	4894
	36	3140
	37	2306
	38	2711
	39	2406
	40	1666
NB D Etten-Leur - Oude Kerkstraat 51	23	0
	24	0
	25	0
	26	0
	27	0
	28	0
	29	0
	30	0
	31	0
	32	0
	33	0
	34	0
	35	0
	36	1460
	37	1732
	38	1729
	39	1709
	40	1421
NB D Roosendaal - Tussenriemer 25	23	0
	24	0
	25	0
	26	0
	27	0
	28	0
	29	0
	30	0
	31	0
	32	0

## 10 SARS-COV-2 TESTEN AFGENOMEN DOOR DE GGD WEST-BRABANT VANAF 1 JUNI

Tabel 20: Aantal testen afgenomen op de GGD testlocaties per week van de afspraak.  
(continued)

Afamelocatie	Afspraak week	Aantal getest
	33	0
	34	0
	35	0
	36	2821
	37	2809
	38	3395
	39	3387
	40	2072
PRIO NB D Breda - Stadionstraat 9	23	0
	24	0
	25	0
	26	0
	27	0
	28	0
	29	0
	30	0
	31	0
	32	0
	33	0
	34	0
	35	0
	36	0
	37	0
	38	0
	39	581
	40	443

## 11 Vergelijking met landelijke situatie

Tabel 21: Aantal meldingen van de afgelopen en vorige week

Veiligheidsregio	Aantal meldingen afgelopen week	Aantal meldingen per 100000 afgelopen week	Aantal meldingen vorige week	Aantal meldingen per 100000 vorige week
Nederland-totaal	33888	194.7	22013	126.5
Rotterdam-Rijnmond	4476	338.2	3024	228.5
Amsterdam-Amstelland	3615	337.7	2928	273.5
Haaglanden	3373	302.0	2480	222.0
Zuid-Holland-Zuid	1103	240.1	555	120.8
Utrecht	3174	234.3	1874	138.3
Zaanstreek-Waterland	747	220.2	488	143.9
Hollands-Midden	1762	217.8	1241	153.4
Brabant-Zuidoost	1642	210.3	919	117.7
Gooi en Vechtstreek	508	197.6	287	111.6
Kennemerland	1064	193.5	733	133.3
Twente	1126	178.4	568	90.0
Midden- en West-Brabant	1954	174.6	1035	92.5
Gelderland-Zuid	966	172.0	764	136.0
Gelderland-Midden	1195	171.5	667	95.7
Groningen	930	158.7	488	83.3
Brabant-Noord	996	150.2	576	86.8
Flevoland	556	131.4	341	80.6
Noord- en Oost-Gelderland	935	113.0	571	69.0
IJsselland	600	112.9	362	68.1
Noord-Holland-Noord	705	106.4	458	69.1
Limburg-Noord	548	105.4	347	66.7
Fryslân	675	103.9	552	84.9
Drenthe	484	98.0	379	76.8
Zeeland	300	78.2	115	30.0
Limburg-Zuid	440	73.7	253	42.4

## 11 VERGELIJKING MET LANDELIJKE SITUATIE

Tabel 22: Leeftijdverdeling van de GGD t.o.v. leeftijdsverdeling Nederland over de afgelopen week

Leeftijdsgroep	Totaal gemeld GGD	% GGD	Totaal gemeld Nederland	% Nederland
Totaal gemeld	1079		31646	
0-4	0	0.0	40	0.1
5-9	1	0.1	94	0.3
10-14	20	1.9	896	2.8
15-19	71	6.6	2901	9.2
20-24	127	11.8	4028	12.7
25-29	104	9.6	3349	10.6
30-34	81	7.5	2628	8.3
35-39	65	6.0	2203	7.0
40-44	75	7.0	2191	6.9
45-49	93	8.6	2612	8.3
50-54	122	11.3	2949	9.3
55-59	79	7.3	2525	8.0
60-64	74	6.9	1803	5.7
65-69	52	4.8	1034	3.3
70-74	35	3.2	808	2.6
75-79	22	2.0	540	1.7
80-84	23	2.1	451	1.4
85-89	17	1.6	338	1.1
90-94	9	0.8	173	0.5
95+	9	0.8	71	0.2
Niet vermeld	0	0.0	12	0.0

## 11 VERGELIJKING MET LANDELIJKE SITUATIE

Tabel 23: Top 10 settings<sup>1</sup> van de GGD t.o.v. de settings-aantallen in Nederland over de afgelopen week

Setting	Aantal Nederland	% Nederland	Aantal GGD	% GGD
Thuisituatie (huisgenoten)	3484	55.8	139	46.6
Werksituatie	822	13.2	50	16.8
Verpleeghuis	533	8.5	35	11.7
Overige familie	641	10.3	28	9.4
School en kinderopvang	282	4.5	13	4.4
Vrijtijdsbesteding, zoals sportclub	286	4.6	10	3.4
2e lijn gezondheidszorg / ziekenhuis	127	2.0	10	3.4
Kennissen en vrienden	235	3.8	9	3.0
Woonzorgcentrum voor ouderen	129	2.1	8	2.7
Woonvoorziening voor verstandelijk beperkten	85	1.4	7	2.3

<sup>1</sup> Alleen settings waarvan er minstens 1 aantal bekend is, worden gepresenteerd.